



REIGERSTRAAT 17

STRIJEN

VRAAGPRIJS € 585.000 K.K.

KENMERKEN

Overdracht

Vraagprijs	€ 585.000,- k.k.
Aanvaarding	In overleg

Bouw

Type object	Woonhuis, eengezinswoning, twee onder een kap woning
Soort bouw	Bestaande bouw
Bouwperiode	1969
Dakbedekking	Dakpannen
Type dak	Zadeldak
Keurmerken	Energie prestatie advies
Isolatievormen	Dakisolatie

Oppervlaktes en inhoud

Perceeloppervlakte	550 m ²
Gebruiksoppervlakte wonen	151 m ²
Inhoud	467 m ³
Oppervlakte overige inpandige ruimten	27 m ²
Oppervlakte externe bergruimte	10 m ²
Oppervlakte gebouwgebonden buitenruimte	4 m ²

Indeling

Aantal bouwlagen	3
Aantal kamers	6 (waarvan 5 slaapkamers)
Aantal badkamers	1
Aantal balkons	1

Locatie

KENMERKEN

Ligging	In woonwijk
Tuin	
Type	Voortuin
Oriëntering	Noorden
Staat	Goed onderhouden
Tuin 2 - Type	Achtertuin
Tuin 2 - Hoofdtuin	Ja
Tuin 2 - Oriëntering	Zuiden
Tuin 2 - Heeft een achterom	Ja
Tuin 2 - Staat	Goed onderhouden
Energieverbruik	
Energielabel	C
Energie-index	1,68
CV ketel	
CV ketel	Nefit
Warmtebron	Gas
Bouwjaar	2011
Eigendom	Eigendom
Uitrusting	
Warm water	CV-ketel
Verwarmingssysteem	Centrale verwarming Vloerverwarming (gedeeltelijk)
Parkeergelegenheid	Garage mogelijk Inpandige garage
Heeft een balkon	Ja
Glasvezelaansluiting aanwezig	Ja

KENMERKEN

Tuin aanwezig	Ja
Heeft een garage	Ja
Heeft rolluiken	Ja
Heeft schuur/berging	Ja
Heeft zonwering	Ja

Kadastrale gegevens

Eigendom Eigen grond

KENMERKEN



WOONOPPERVLAKTE
151m²

PERCELOPPERVLAKTE
550m²

INHOUD
467m³

BOUWJAAR
1969

ENERGIELABEL
C

OMSCHRIJVING

Zeer ruime twee-onder-een-kapwoning met ruime garage in Strijen. Op loopafstand van het centrum en omringd door groen vind je hier jouw nieuwe woondroom. De riante parkachtig aangelegde tuin biedt jou vele mooie hoekjes, de ligging op het zuiden zorgt ervoor dat je op elk moment van de dag de zon kunt opzoeken. Dankzij de ruime oprit, carport en garage is er voldoende parkeergelegenheid voor meerdere auto's op het eigen terrein. Op loopafstand tref je het gezellige centrum van Strijen, hier tref je onder andere een supermarkt, winkels en restaurants. De woning is gebouwd in 1969 en beschikt over 151m² woonoppervlak en 550m² perceeloppervlak. De woning beschikt over een ruime doorzonwoonkamer, keuken, bijkeuken, 5 slaapkamers, badkamer, berging en garage.

Indeling

Stap binnen in dit prachtige huis via de stijlvolle entree met een handige meterkast, een eigentijds toilet en een trap die je naar boven leidt. Zodra je de woonkamer betreedt, omarmt een zee van natuurlijk licht je als een warm welkom. Dankzij de royale raampartijen krijgt de ruimte een frisse, open sfeer die je meteen een gevoel van thuis geeft. Hier kun je genieten van gezellige avonden met vrienden, ontspannen met een goed boek op de bank of gewoon de alledaagse momenten vieren. De keuken, je culinaire speeltuin, bevindt zich aan de achterzijde van de woning. Met moderne gemakken zoals een strakke keramische kookplaat, een vaatwasser, een krachtige afzuigkap en een handige koelkast, wordt koken hier een waar feestje. Of je nu een culinaire meesterchef bent of gewoon lekker wilt kokkerellen, deze keuken is jouw droompartner. En alsof dat nog niet genoeg is, heeft deze plek een slimme bijkeuken, met oven en opstelplaats voor je wasmachine en droger.

De overloop op de eerste verdieping opent de deur naar ulthiem woongenot. Met maar liefst 4 ruime slaapkamers is er genoeg plek voor jou, je gezin en al die toekomstige logés. De slaapkamer aan de voorzijde verwelkomt je elke ochtend met een adembenemend uitzicht op het groen, terwijl de

moderne badkamer je uitnodigt voor ontspanning met een inloopdouche, chic wastafelmeubel en heerlijke vloerverwarming. Je eigen privéoase!

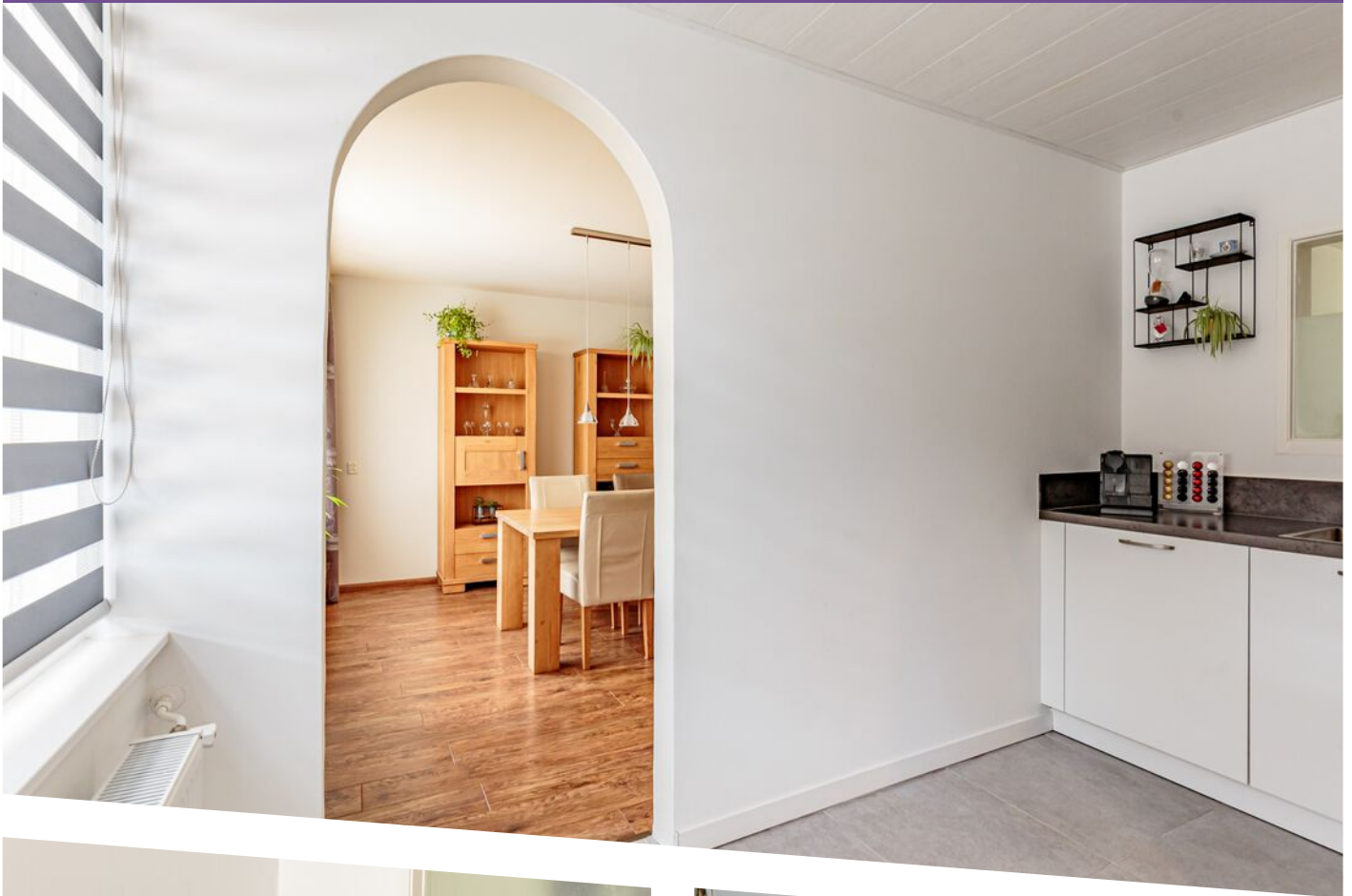
De vaste trap op de overloop leidt jou naar de tweede verdieping. Hier wacht een ruime voorzolder op jou, met een handige plek voor de CV-ketel (Nefit Topline 2011). En dan is er nog de vijfde slaapkamer op deze etage, een heerlijk privéverblijf voor jezelf, een gast of wellicht een thuishkantoor. Maar dat is nog niet alles! Inbouwkasten en knieschotten bieden een zee aan praktische opbergruimte, perfect om jouw spullen netjes en geordend te houden.

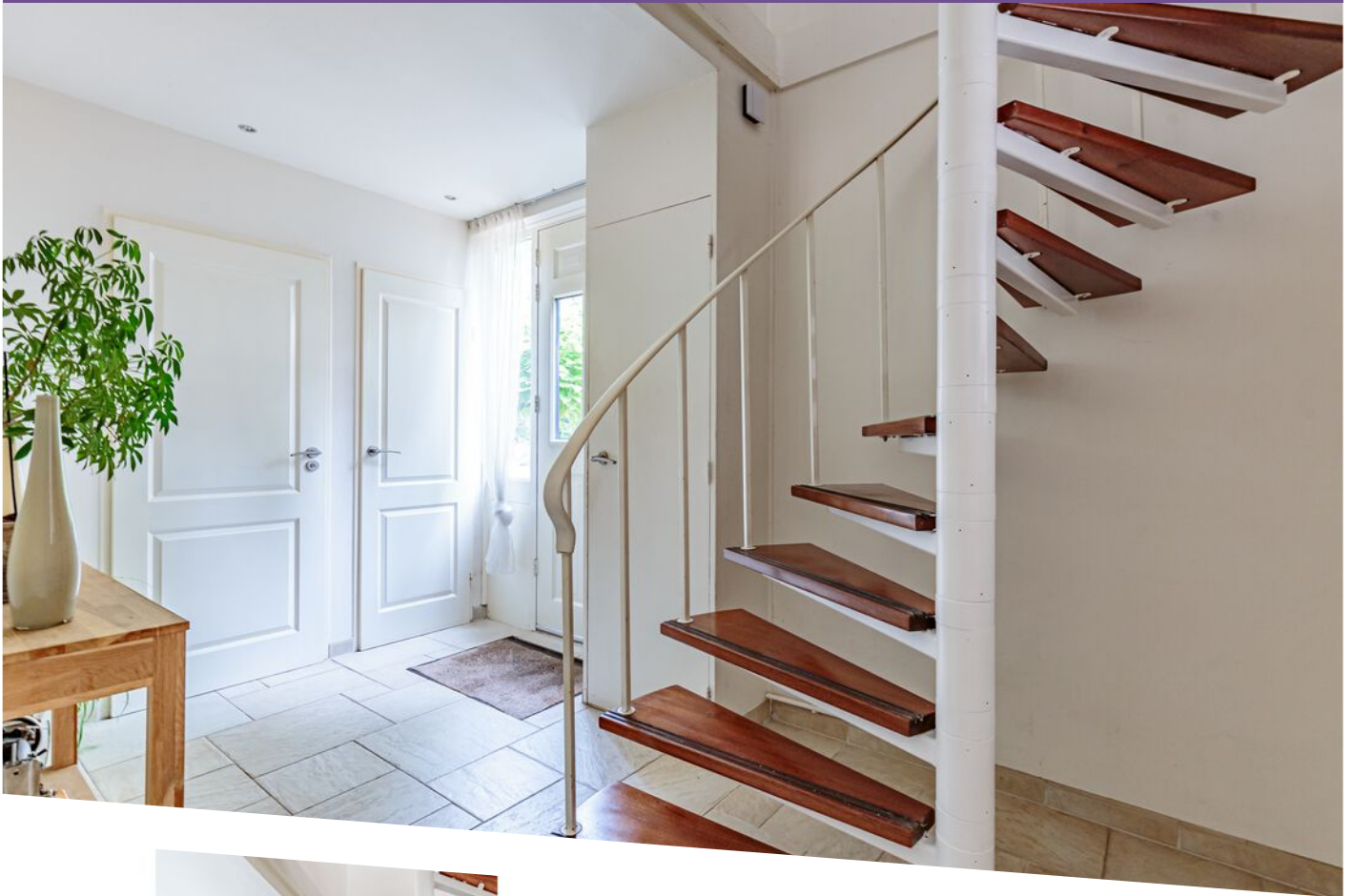
Geniet van de zonnige achtertuin, gelegen op het zuiden, die als een oase van rust en ontspanning fungeert. De tuin biedt verschillende terrasgedeeltes, zodat je op elk moment van de dag een perfect plekje hebt om te ontspannen. Een charmante kleine vijver voegt een vleugje sereniteit toe aan de omgeving, terwijl de handige houten berging ruimte biedt voor al jouw tuingereedschap en andere benodigdheden. Hier is een plek waar je echt kunt genieten van het buitenleven en jouw groene vingers de vrije loop kunt laten.

Gelegen te midden van weelderige groene velden en uitgestrekte polders, belichaamt Strijen de perfecte balans tussen landelijke rust en moderne gemakken. Op slechts een steenworp afstand vind je een scala aan voorzieningen, waaronder winkels, restaurants en scholen. De nabijheid van steden als Rotterdam en Dordrecht zorgt ervoor dat je kunt genieten van het bruisende stadsleven, terwijl je 's avonds terugkeert naar de rust en vrede van Strijen. Als je op zoek bent naar een plek waar je kunt ontsnappen aan de drukte van het stadsleven zonder concessies te doen aan gemak, dan is Strijen de perfecte bestemming om jouw thuis te maken.

Ben je nieuwsgierig geworden naar deze ruime woning? Maak dan snel een afspraak voor een vrijblijvende bezichtiging! Dit huis is klaar om jou te verwelkomen en biedt een geweldige kans om comfortabel te wonen.













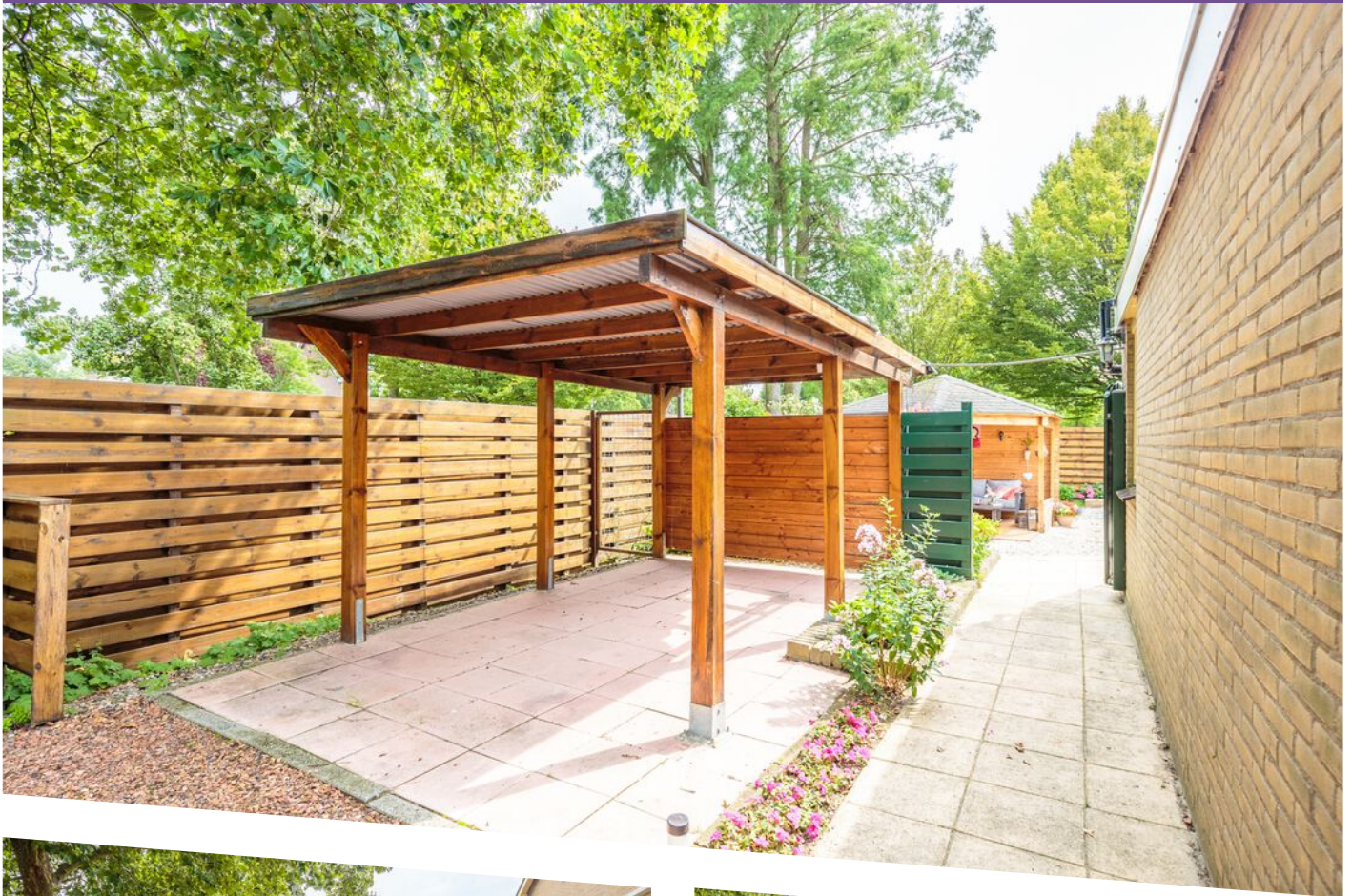












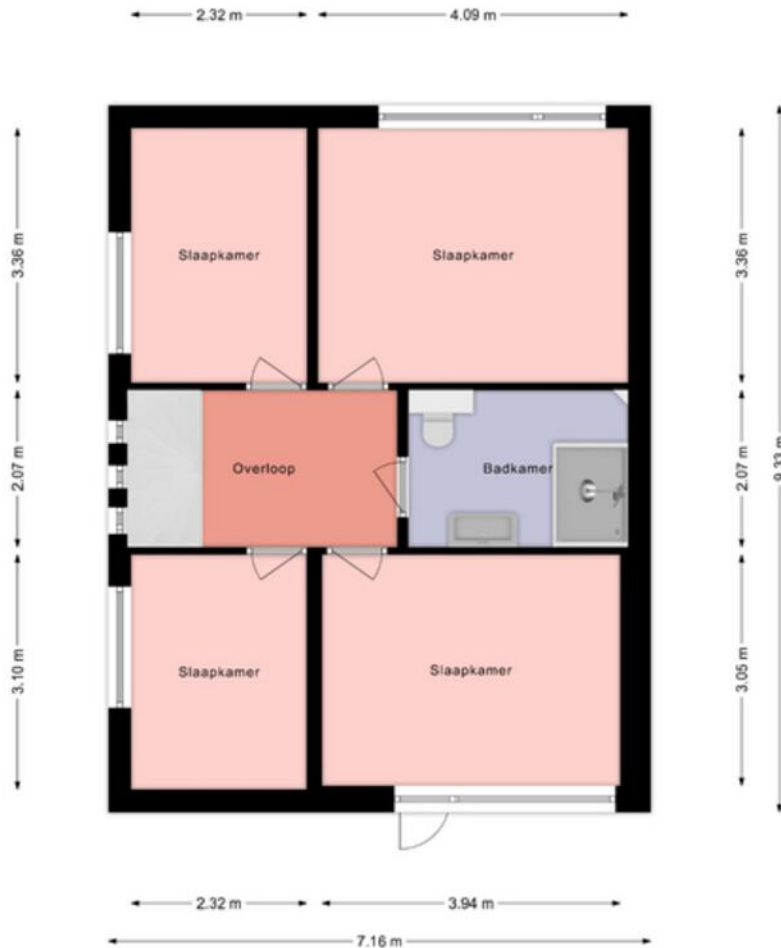






PH makelaardij staat op generaal wijze toe dat afbeeldingen of de inhoud van projecten gebruikt of gekopieerd worden zonder dat er uitdrukkelijke toestemming is verleend door PH Makelaardij. De volledige inhoud blijft intellectueel eigendom van PH makelaardij

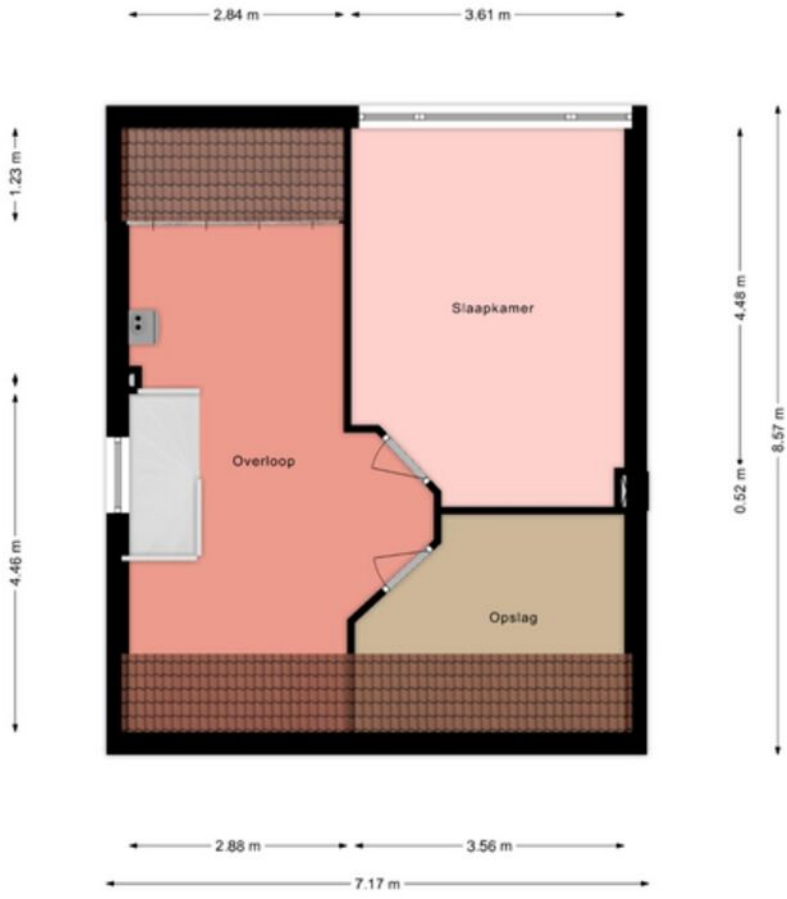
PLATTEGROND



PHI makelaardij staat op generlei wijze toe dat afbeeldingen of de inhoud van projecten gebruikt of gekopieerd worden zonder dat er uitdrukkelijke toestemming is verleend door PHI Makelaardij. De volledige inhoud blijft intellectueel eigendom van PHI makelaardij



PLATTEGROND



PHI makelaardij staat op generaal wijze toe dat afbeeldingen of de inhoud van projecten gebruikt of gekopieerd worden zonder dat er uitdrukkelijke toestemming is verleend door PHI Makelaardij. De volledige inhoud blijft intellectueel eigendom van PHI makelaardij



PLATTEGROND



HEEFT U INTERESSE
IN DEZE WONING?

NEEM DAN CONTACT MET ONS OP!

PH MAKELAARDIJ
Chr. Huygensstraat 26 a
3281ND, Numansdorp

+31 186 711 102
info@phmakelaardij.nl
phmakelaardij.nl